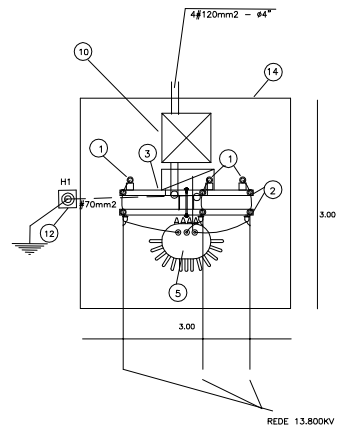
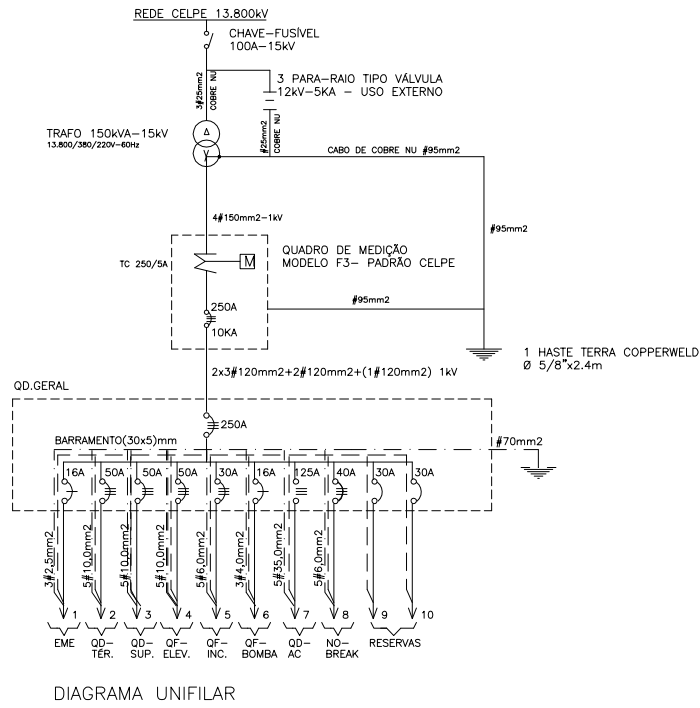
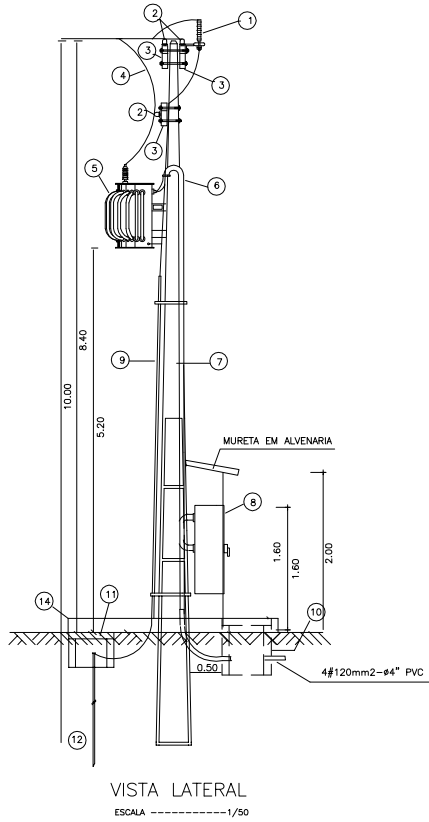
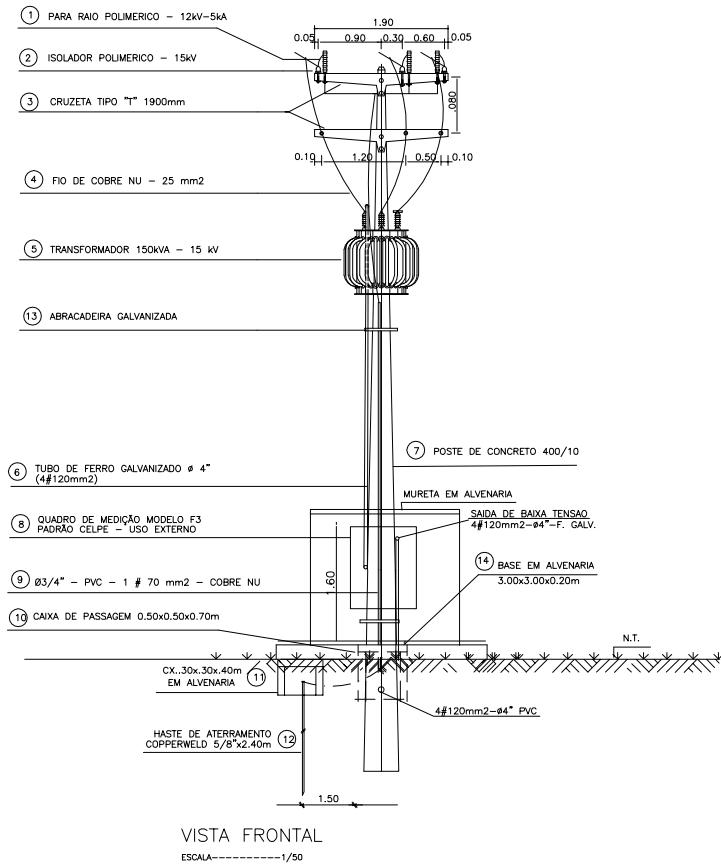
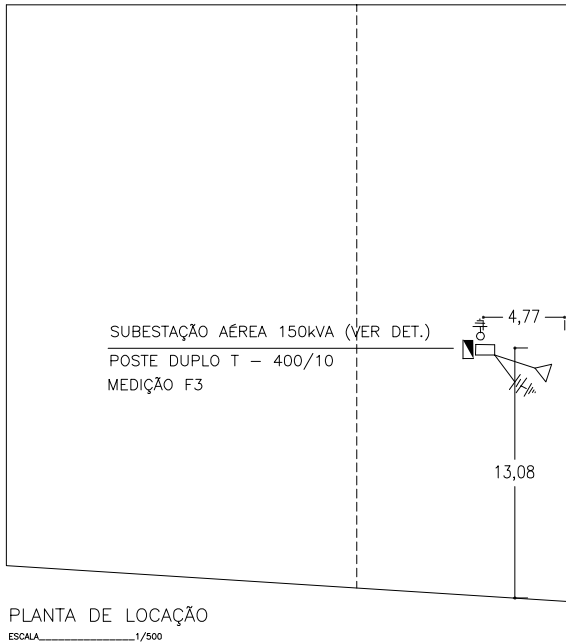
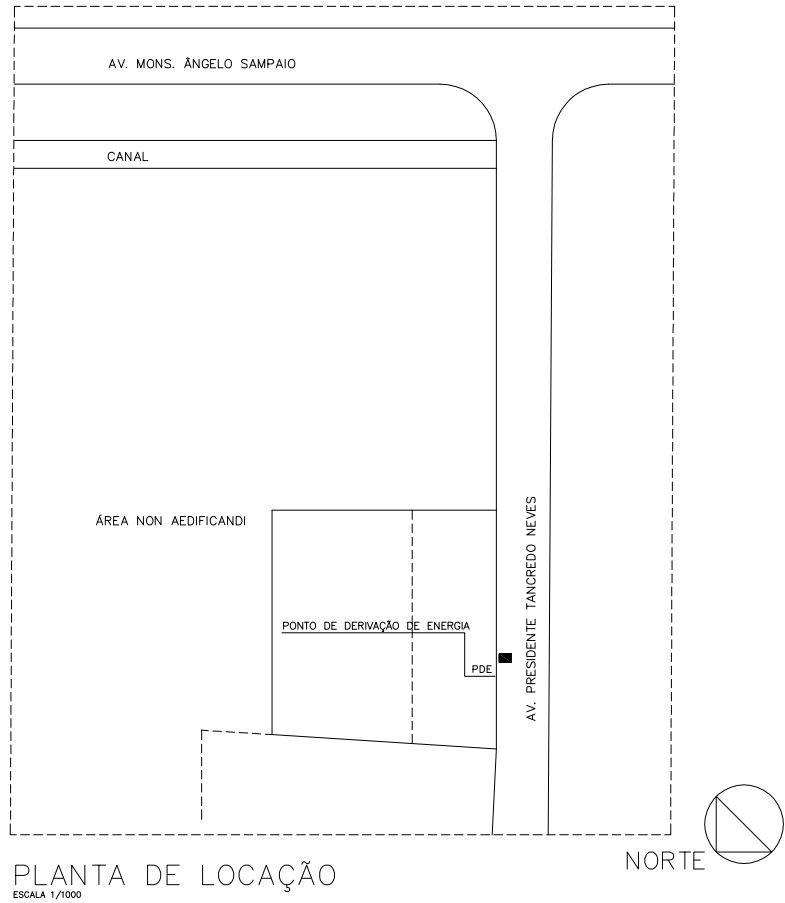


DETALHE DA SUBESTAÇÃO AÉREA 150kVA



QD-GERAL

CIRCUITO N°	FASE	QUADROS	POT				COND		DISJ
			W	R	S	T	mm ²	A	
1	T	EME	144	—	—	1,5	2,5	16	
2	RST	QD-TER.	24319	37,3	37,3	40,4	10	50	
3	RST	QD-SUP.	18760	32,7	33,5	31,9	10	50	
4	RST	QF-ELEV.	11040	16,0	16,0	16,0	10	50	
5	RST	QF-INC.	2208	5,5	5,5	5,5	6,0	30	
6	R	QF-BOMBA	736	4,0	—	—	4,0	16	
7	RST	QD-AC	59210	98,1	98,1	96,2	35,0	125	
8	RST	NO BREAK	17400	30,7	31,0	30,1	6,0	40	
9		RESERVA						30	
10		RESERVA						30	
TOTAL RST ALIMENTAÇÃO			133673	222,8	221,4	221,6	150	250	



3	ALTERAÇÕES SOLICITADAS PELA PR/PE	07.06.06	UNITEC
2	ALTERAÇÕES SOLICITADAS PELA PR/PE	25.05.06	UNITEC
1	ALTERAÇÕES SOLICITADAS PELA PR/PE	25.10.05	UNITEC
N°	REVISÕES	DATA	RESPONSÁVEL
 MINISTÉRIO PÚBLICO FEDERAL PROCURADORIA DA REPÚBLICA EM PERNAMBUCO			
PROJETO EDIFÍCIO SEDE DA PROCURADORIA DA REPÚBLICA EM PETROLINA - PE		DATA JULHO/2006	REVISÃO N° 2
ASSUNTO INSTALAÇÕES ELÉTRICAS SUBESTAÇÃO AÉREA		ESCALA 1/50	DESENHO N° IEL-01/06
 UNITEC ENGENHARIA DE PROJETOS S/C LTDA		DESENHO ANGELSON FERNANDES	PROJETO SOCORRO SANTOS CREA 16.831 TD/PE
ARQUIVO: IEL01-SUBESTAÇÃO(3).DWG			